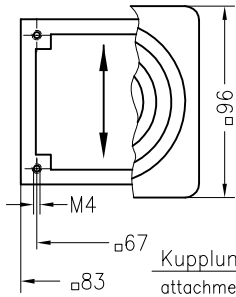


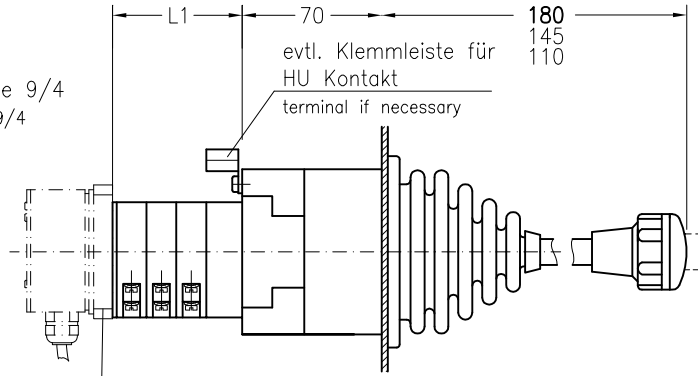
Typ VNS0-A

type
Antrieb A
drive A

siehe Seite 9/4
see sheet 9/4



Kupplung für Geber
attachment for transmitters



Gewicht:
Antriebsblock ~1,2 kg
je Doppelkontakt ~0,08 kg
weight:
drive ~1,2 kg
each double contact ~0,08 kg

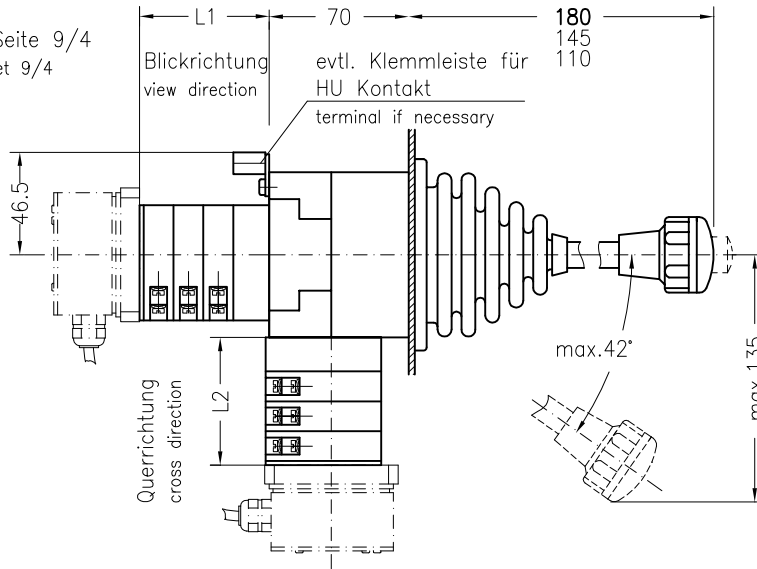
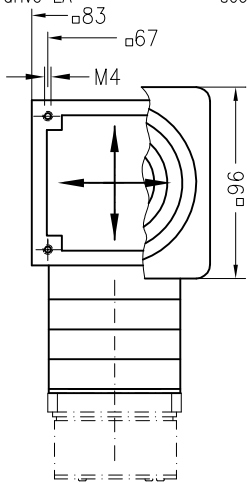
Einbauen im Hebel
siehe Seite 2/1C
additional
see sheet 2/1C

Bohrungen in der
Befestigungswand
mounting dimensions

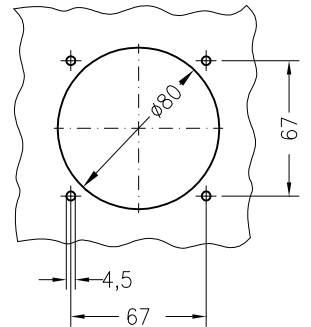
Typ VNS0--EA

type
Antrieb EA
drive EA

siehe Seite 9/4
see sheet 9/4



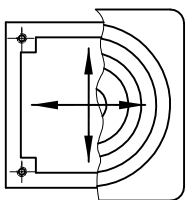
Gewicht:
Antriebsblock ~1,2 kg
je Doppelkontakt ~0,08 kg
weight:
drive ~1,2 kg
each double contact ~0,08 kg



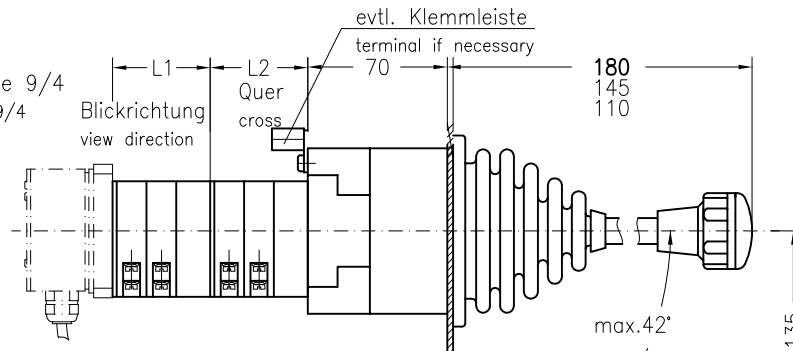
Typ VNS0--AA

type
Antrieb AA
drive AA

siehe Seite 9/4
see sheet 9/4



Geber nur in
Blickrichtung möglich
attachment only possible
for view direction



Gewicht:
Antriebsblock ~1,45 kg
je Doppelkontakt ~0,08 kg
weight:
drive ~1,45 kg
each double contact ~0,08 kg

Maß L1 oder L2 (mm) dimension L1 or L2 (mm)	35	50	65	80	95	110	125	140	155	170
Anzahl Doppelkontaktelemente number of double contact elements	1	2	3	4	5	6	7	8	9	10



Spohn-Burkhardt

MAUERGASSE 5 • 89143 BLAUBEUREN GERMANY

Fon +49 7344 171-0

Fax +49 7344 171-99

info@spobu.de

www.spobu.de