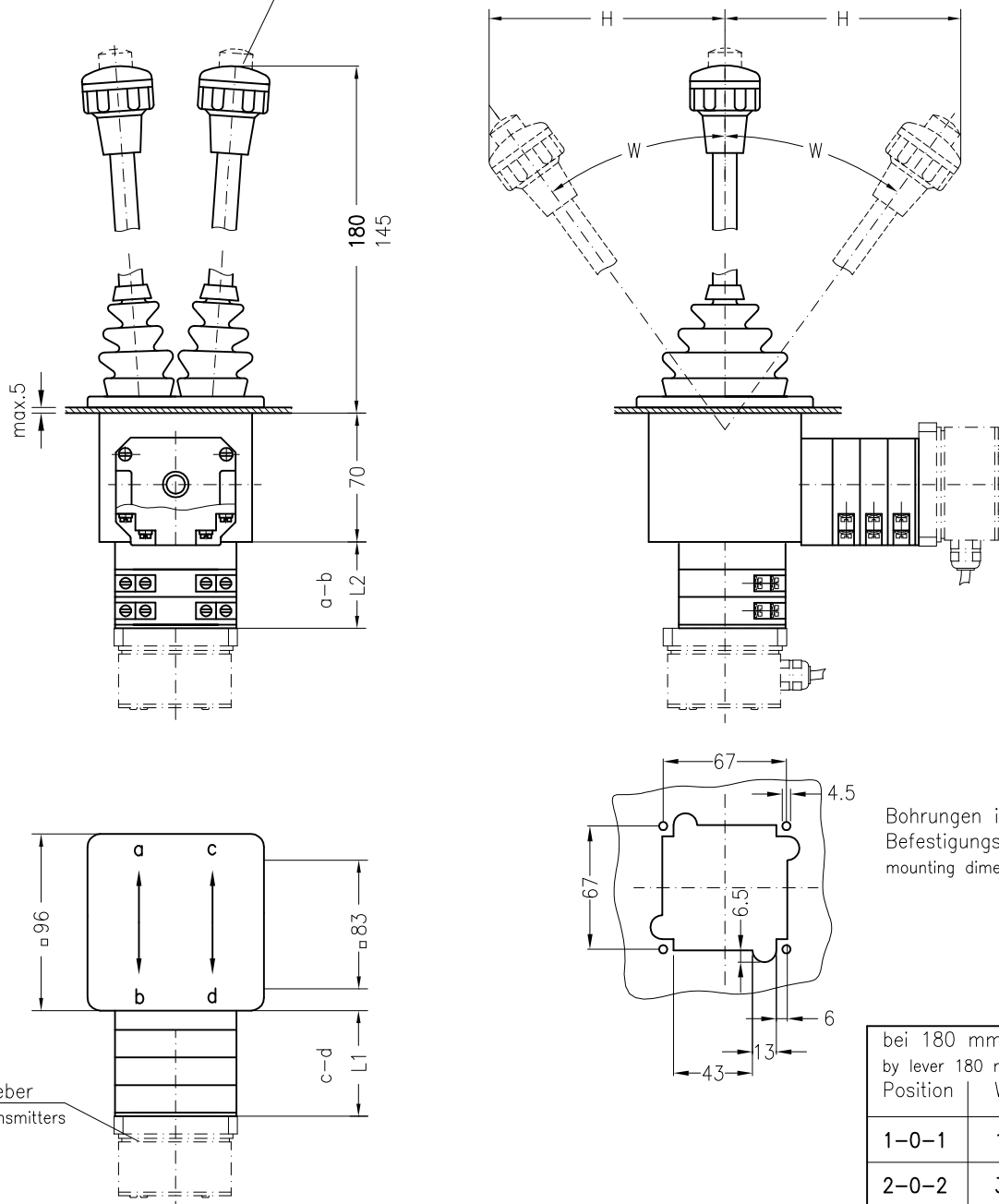


Typ NS0--GGEA
type

Antrieb GGEA
siehe Seite 9/5
drive GGEA
see sheet 9/5

Einbauen im Hebel
siehe Seite 2/1...

additional
see sheet 2/1...



Kupplung für Geber
attachment for transmitters

Bohrungen in der
Befestigungswand
mounting dimensions

Gewicht:
Antriebsblock ~1,6 kg
je Doppelkontakt ~0,08 kg
weight:
drive ~1,6 kg
each double contact ~0,08 kg

bei 180 mm Hebel by lever 180 mm		
Position	W	~ H mm
1-0-1	17°	70
2-0-2	35°	115
3-0-3	30°	105
4-0-4	38°	125
5-0-5	35°	115
6-0-6	42°	135
7-0-7	42°	135

Maß L1 oder L2 (mm) dimension L1 or L2 (mm)	35	50	65	80	95	110	125	140	155	170
Anzahl Doppelkontaktelemente number of double contact elements	1	2	3	4	5	6	7	8	9	10



Spohn + Burkhardt
MAUERGASSE 5 • 89143 BLAUBEUREN GERMANY

Fon +49 7344 171-0

Fax +49 7344 171-99

info@spobu.de

www.spobu.de