

kpl. Satz NS0ES90

NS0ES90H

NS0ES90T-11
NS0ES90T-14
NS0ES90T-18

NS0ES90DR

ohne Taste
without push button

H-Taste
H-push button

HD- oder HDV-Taste
HD- or HDV-push button

Totmann
deadman

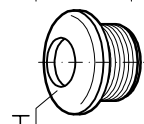
Drehtaster
twist-knob

ohne Taste
without push button

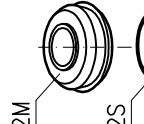
mechanische Verriegelung
mech. interlock

mit HD- oder HDV-Taste
with HD- or HDV-push button

NS0 ES42



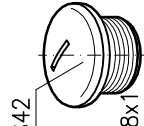
NS0 ES15



NS0 ES42S

NS0 ES42-20
NS0 ES42-10

NS0 ES15M

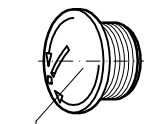


NS034M8x1

NS0 ES106

NS0 ES3BK

NS0 ES3T



CS0Z5

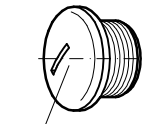
NS0 ES41N



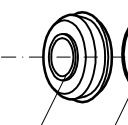
NS034M8x1

NS0 ES106

NS0 ES41T



NS0 ES42



NS0 ES42M

NS0 ES42S

NS0 ES15M

NS0 ES42-10

NS0 ES42-20

NS034M8x1

NS0 ES106

NS0 ES3B

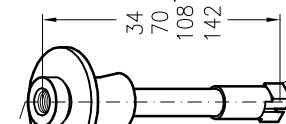
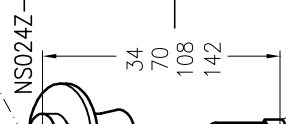
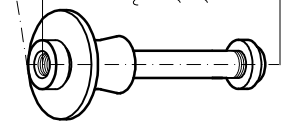
N204

NS0 ES41WZ

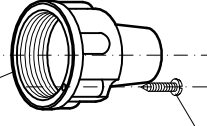
NS0 ES42M

V027ZA

VNS025KZ-



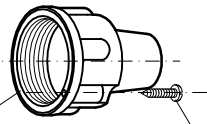
NS0 ES41D



2,9x16
DIN7981

NS0 ES5

NS0 ES41D



2,9x16
DIN7981



Spohn+Burkhardt
MAUERGASSE 5 • 89143 BLAUBEUREN GERMANY

Fon +49 7344 171-0 info@spobu.de
Fax +49 7344 171-99 www.spobu.de

| Spobu Ident.-Nr. | Typ | Bezeichnung | Description | EUR |
|------------------|---------------------|--|---|-----|
| 13701 | CS0Z5 | Druckfeder | spring | |
| 11167 | N204 | Druckfeder | spring | |
| 11784 | NS0 ES15 | Hupentaste | button | |
| 11606 | NS0 ES15M | Taster für wasserdichte Ausführung | button | |
| 13318 | NS0 ES1T-110 | Führungsrohr für Hebel 110 mm | guide sleeve | |
| 13319 | NS0 ES1T-140 | Führungsrohr für Hebel 140 mm | guide sleeve | |
| 13320 | NS0 ES1T-180 | Führungsrohr für Hebel 180 mm | guide sleeve | |
| 11164 | NS0 ES2 | Mitnehmerbuchse | locating bush | |
| 13257 | NS0 ES3B | Totmannscheibe | deadman washer | |
| 13717 | NS0 ES3BK | Totmannscheibe | deadman washer | |
| 13840 | NS0 ES3T | Scheibe | washer | |
| 11732 | NS0 ES41D | Schaltgriff | knob base | |
| 13956 | NS0 ES41N | Nockenkappe | operating cap | |
| 13957 | NS0 ES41T | Führungsteller | operating bush | |
| 12031 | NS0 ES41WZ | Schaltgriff | knob base | |
| 12765 | NS0 ES42 | Kappe | cap | |
| 13281 | NS0 ES42-10 | Griffoberteil für vorstehende Taste | knob base | |
| 13282 | NS0 ES42-20 | Griffoberteil für versenkte Taste | knob base | |
| 14853 | NS0 ES42H | Kappe | cap | |
| 11776 | NS0 ES42M | Gummimembran | seal | |
| 11747 | NS0 ES42S | Spannring | ring | |
| 28792 | NS0 ES5 | Teller | disc | |
| 13743 | NS0 ES90 | Griffoberteil kpl. ohne Taste | entire knob without button | |
| 13748 | NS0 ES90H | Griffoberteil kpl. H-Taste | entire knob with H-push button | |
| 13292 | NS0 ES90 HD | Griffoberteil kpl. HD-Taste | entire knob with HD button | |
| 13744 | NS0 ES90HDV | Griffoberteil kpl. HDV-Taste | entire knob with HDV button | |
| 16002 | NS0 ES90T-11 | Griffoberteil kpl. Totmann-Taste | entire knob with deadman | |
| 28501 | NS0 ES90T-14 | Griffoberteil kpl. Totmann-Taste | entire knob with deadman | |
| 28502 | NS0 ES90T-18 | Griffoberteil kpl. Totmann-Taste | entire knob with deadman | |
| 13747 | NS0 ES90DR | Griffoberteil kpl. DR-Taste ohne Führungsrohr | entire knob with DR button, without guide sleeve | |
| 13302 | NS024Z-34 | Verriegelungsrohr mit Griffsteller für Rundschtaltung (NS0-Schalter), für Hebel 110 mm | locking pipe with operating bush (NS0-controller) | |
| 13305 | NS024Z-70 | Verriegelungsrohr mit Griffsteller für Rundschtaltung (NS0-Schalter), für Hebel 140 mm | locking pipe with operating bush (NS0-controller) | |
| 13310 | NS024Z-108 | Verriegelungsrohr mit Griffsteller für Rundschtaltung (NS0-Schalter), für Hebel 180 mm | locking pipe with operating bush (NS0-controller) | |
| 13311 | NS024Z-142 | Verriegelungsrohr mit Griffsteller für Rundschtaltung (NS0-Schalter), für Hebel 220 mm | locking pipe with operating bush (NS0-controller) | |
| 13299 | VNS024Z-34 | Verriegelungsrohr mit Griffsteller für Rundschtaltung, (VNS0-Schalter), für Hebel 110 mm | locking pipe with operating bush, (VNS0 controller) | |
| 13296 | VNS024Z-70 | Verriegelungsrohr mit Griffsteller für Rundschtaltung, (VNS0-Schalter), für Hebel 140 mm | locking pipe with operating bush, (VNS0 controller) | |
| 13295 | VNS024Z-108 | Verriegelungsrohr mit Griffsteller f. Rundschtaltung, (VNS0-Schalter), für Hebel 180 mm | locking pipe with operating bush, (VNS0 controller) | |
| 13230 | VNS024Z-142 | Verriegelungsrohr mit Griffsteller für Rundschtaltung, (VNS0-Schalter), für Hebel 220 mm | locking pipe with operating bush, (VNS0 controller) | |
| 13312 | VNS025KZ-47 | Verriegelungsrohr mit Griffsteller für Kreuzkulissee, für Hebel 110 mm | locking pipe with operating bush - cross gate | |
| 13313 | VNS025KZ-83 | Verriegelungsrohr mit Griffsteller für Kreuzkulissee, für Hebel 140 mm | locking pipe with operating bush - cross gate | |
| 13314 | VNS025KZ-117 | Verriegelungsrohr mit Griffsteller für Kreuzkulissee, für Hebel 180 mm | locking pipe with operating bush - cross gate | |
| 13315 | VNS025KZ-162 | Verriegelungsrohr mit Griffsteller für Kreuzkulissee, für Hebel 220 mm | locking pipe with operating bush - cross gate | |
| 12767 | NS034M8x1 | Mutter | hexagon nut | |
| 16904 | NS0 ES106 | Scheibe | washer | |
| 11354 | V027ZA | Manschettenbuchse für mechanische Verriegelung | bush | |

