

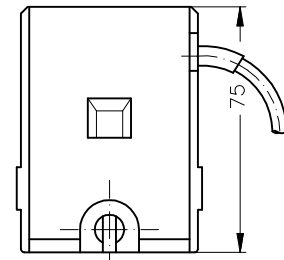
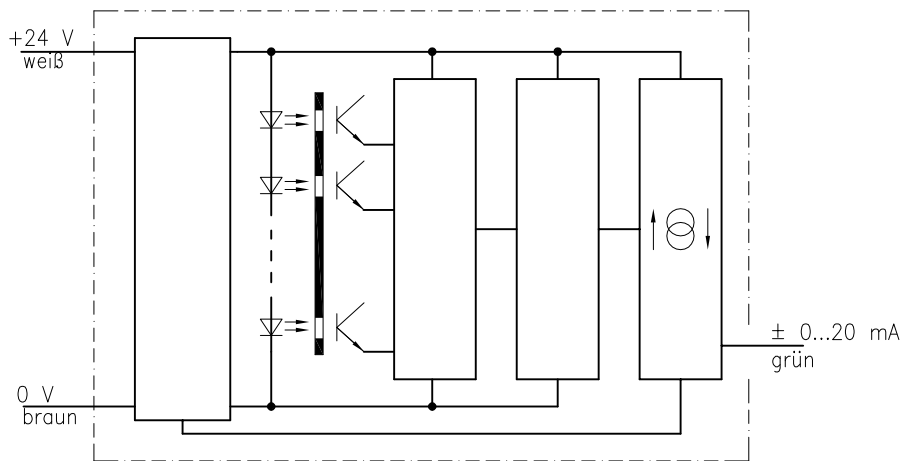
Dieser Absolutwertgeber arbeitet nach dem Prinzip der optischen Abtastung. Dieses Verfahren ist berührungslos und somit verschleißfrei. Der Absolutwertgeber wird direkt (ohne spezielle Kupplung) an die Meisterschalter der Baureihe VCS0 gekoppelt. Die Endwerte können über Einstelltrimmer abgeglichen werden.

Typ: OGF P20 I

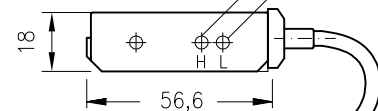
Geber mit eingprägter Strom
 $\pm 0...20$ mA (Polarisation)

Anwendungen:

Digitale Sollwertvorgabe mit
Analogübertragung über
kürzere Entfernungen für
* Regelantriebe
* Hebezeuge
* Analog-Digital Wandler

**Blockschaltbild:****Einstelltrimmer* für:**

Stromendwert Links
Stromendwert Rechts



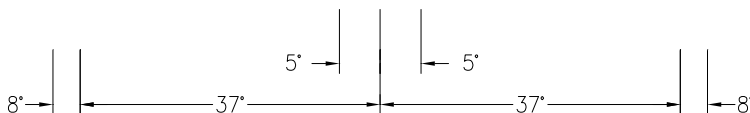
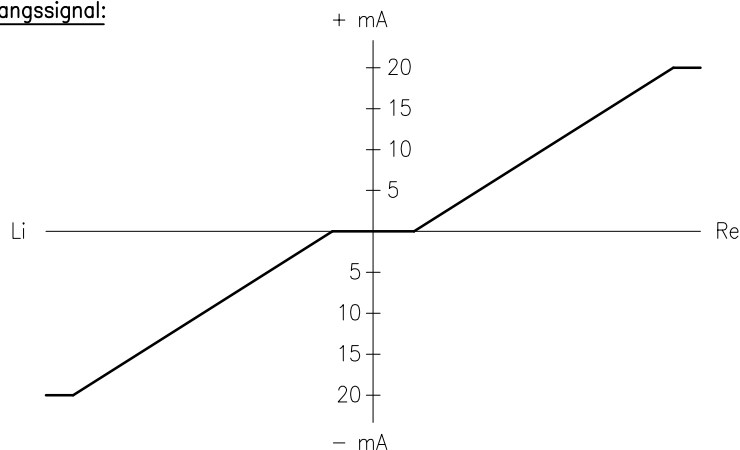
Kabellänge 0,4 m

15 polige D-Sub
Stecker

15 polige
D-Sub Buchse

Verlängerungs-
kabel 1,5 m

* Vor Einstellung der Trimmer
Abdeckschrauben entfernen.

Ausgangssignal:**Elektrische Daten:**

Versorgungsspannung: 18...36 VDC
Restwelligkeit: < 10 %
Stromaufnahme: max. 60 mA
Bürde: max. 500 Ohm
Temp.-Gang: max. 0,3%
Ausgangsstrom: max. ± 22 mA
Kurzschlußfest
Aktivwinkel: 37°-0-37°
Temp.-Bereich: -20 °C bis +60 °C
Lebensdauer: Typ. 100.000 h

Mechanische Daten:

Gehäuse: Metallisiertes ABS
Anschlüsse: abgeschirmte Anschlußleitung
LIYCY 3x0,25 mm² Länge
2 m mit D-Sub Stecker
Abtastung: 6 Bit Codescheibe +
2 Richtungssignalen
Gesamtwinkel: 45°-0-45°
Schutzart: IP42
Auflösung: 63-0-63 Schritte
Totzone: 5°-0-5°
Abmessungen: 75x56,6x17 mm

EMV:

Störaussendung:
EN 50081-1
Störfestigkeit:
EN 50082-2

Preis:

1 Stück

EUR



Spohn + Burkhardt
MAUERGASSE 5 • 89143 BLAUBEUREN GERMANY

Fon +49 7344 171-0

Fax +49 7344 171-99

info@spobu.de

www.spobu.de