

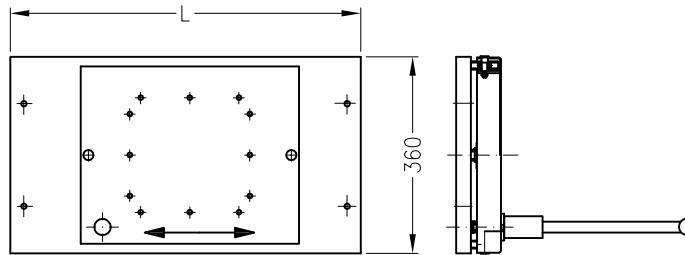
Verfahreinrichtung mit kugelgelagerten Laufrädern:

EUR

nach SM 13008-7
Handhebelarretierung

L = Gesamtlänge
Fahrweg F = L - 420

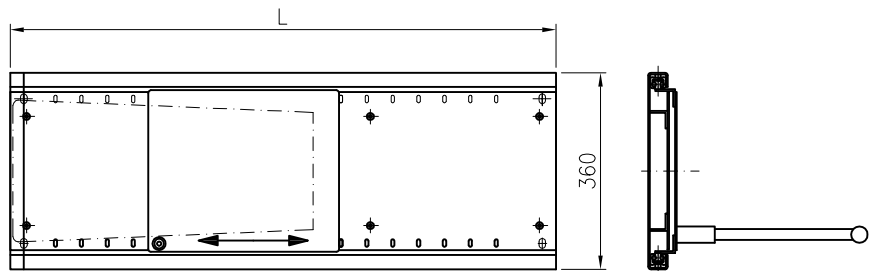
L < 1500
1500 ≤ L < 2000
2000 ≤ L < 2500

Verfahreinrichtung mit Kugelschienen:

nach SM 13008-8
Handhebelarretierung

L = Gesamtlänge
F = Fahrweg

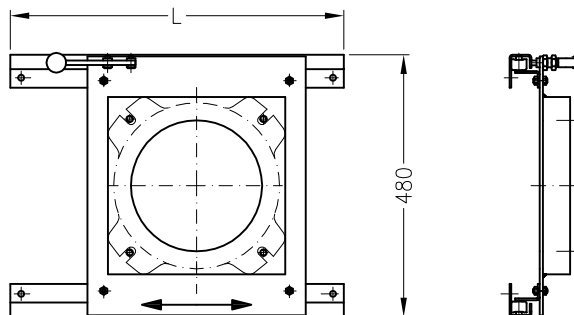
L = 900	F ~ 440
L = 1000	F ~ 520
L = 1100	F ~ 600
L = 1200	F ~ 760
L = 1400	F ~ 930
L = 1505	F ~ 1080

Verfahreinrichtung mit Kugelschienen:

nach SM 13008-5
Fußpedalarretierung

L = Gesamtlänge
F = Fahrweg

L = 900	F ~ 440
L = 1000	F ~ 520
L = 1100	F ~ 600
L = 1200	F ~ 760
L = 1400	F ~ 930
L = 1505	F ~ 1080



Option: Verfahreinrichtung mit elektromagnetische Verriegelung
nach SM 13008-6

Mehrpreis:

Motorische Verfahreinrichtung mit Kugelschienen:

nach SM 13008-4

L = Gesamtlänge
F = Fahrweg

L = 900	F ~ 440
L = 1000	F ~ 520
L = 1100	F ~ 600
L = 1200	F ~ 760
L = 1400	F ~ 930
L = 1505	F ~ 1080

