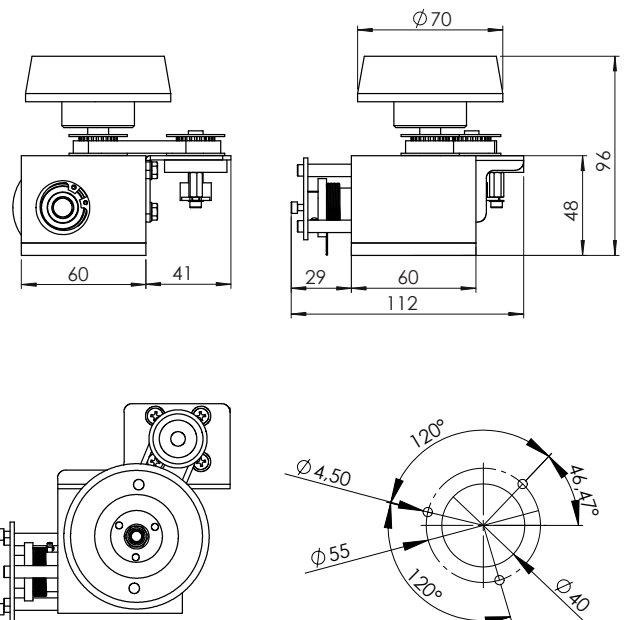


Mini-Lenkrad

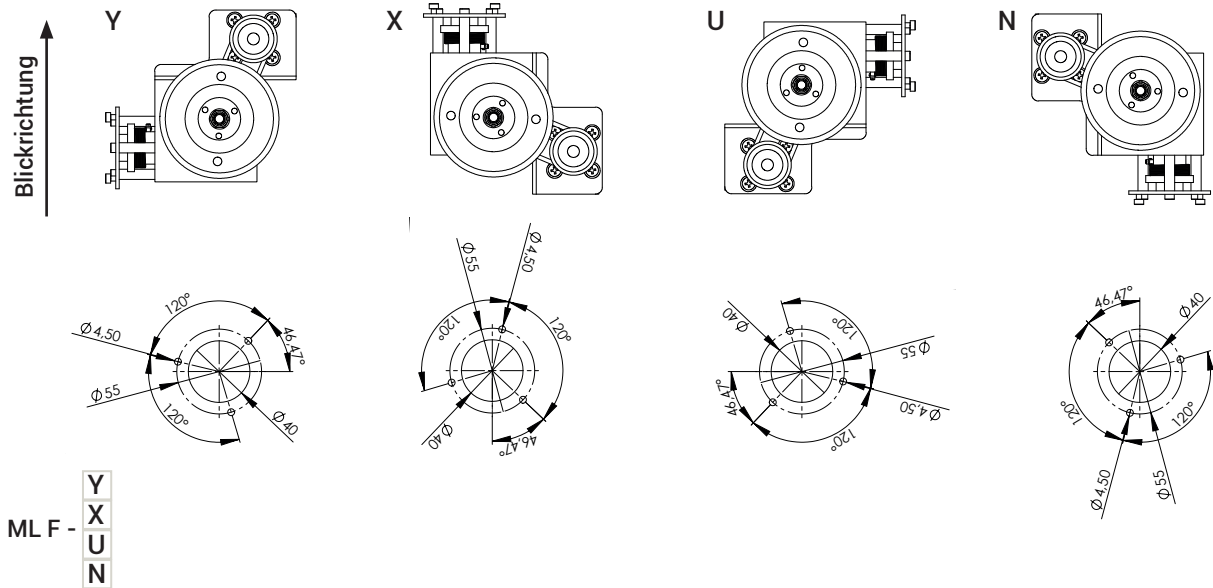
Für höchste Präzision.



Dieses äußerst feinfühliges Mini-Lenkrad besitzt eine spielfreie Mechanik aus Metall, wodurch eine hohe mechanische Lebensdauer erreicht wird. Für sehr sanftes und noch exakteres Steuern kann es zusätzlich ölgedämpft gefertigt werden. Die Drehbewegung kann entweder auf 3,5 Umdrehungen, 6,5 Umdrehungen oder durchdrehend ohne Endschlag ausgeführt werden. Durch den spielfreien Aufbau ist eine 1:1 Übertragung der Lenkbewegung gegeben. Das analoge Ausgangssignal wird wahlweise durch Leitplastikpotentiometer oder berührungslose Hall-Sensoren ausgegeben. Diese sind zur Einhaltung von Sicherheitsbestimmungen auch redundant erhältlich. Das Mini-Lenkrad ist zur Integration in das Kundensystem mit unterschiedlichen Elektronikschnittstellen kombinierbar. Verschiedene, auch kundenspezifische Lenkaufsätze sind je nach Wunsch möglich. In Anwendungen, die zuverlässiges Steuern von schnellen Fahrzeugen und Maschinen der Bau- oder Agrarbranche erfordern, zeigt dieses Lenkrad seine Stärken.

meter oder berührungslose Hall-Sensoren ausgegeben. Diese sind zur Einhaltung von Sicherheitsbestimmungen auch redundant erhältlich. Das Mini-Lenkrad ist zur Integration in das Kundensystem mit unterschiedlichen Elektronikschnittstellen kombinierbar. Verschiedene, auch kundenspezifische Lenkaufsätze sind je nach Wunsch möglich. In Anwendungen, die zuverlässiges Steuern von schnellen Fahrzeugen und Maschinen der Bau- oder Agrarbranche erfordern, zeigt dieses Lenkrad seine Stärken.

Anordnung



Lieferumfang:

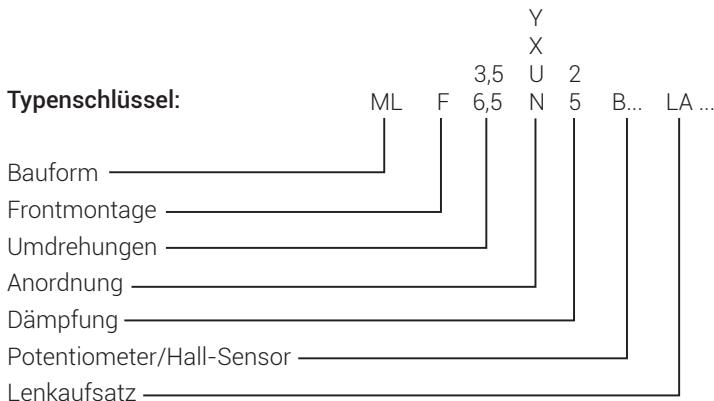
- Antriebsmechanik aus Metall
- Lenkaufsatz \varnothing 140 mm inkl. drehbarem Kugelknopf
- 3,5 Umdrehungen

Weitere technische Informationen:

- mechanisch TI-ML

- Potentiometer
- Hall-Sensoren
- Rotationsdämpfer ölgefüllt 2 Ncm
- Rotationsdämpfer ölgefüllt 5 Ncm
- 6,5 Umdrehungen
- Ohne Endanschläge (durchdrehend)
- Andere Lenkaufsätze
- Verdrahtung auf Anschlussleitung oder Stecker

Typenschlüssel:



Abmessungen, Einbau von unten

Einbauöffnung	ø 40 mm
Befestigungsbohrungen	3 x 4,5 mm
Einbautiefe	71 mm
Höhe mit Lenkaufsatz	~ 70 mm
weitere Abmessungen siehe TI-ML-2/2	

Mechanische Kennwerte

Umdrehungen	3,5 / 6,5 / durchgehend (ohne Endanschlag)
Dämpfung	2 Ncm / 5 Ncm
Lebensdauer	> 5 Mio. Schaltspiele

Elektrische Kennwerte

Sensortyp	Leitplastikpotentiometer Hall-Sensoren
-----------	---

Allgemeine Kennwerte

Arbeitstemperatur	-25°C bis +85°C
Lagertemperatur	-40°C bis +105°C

Ausführung:
Frontmontage

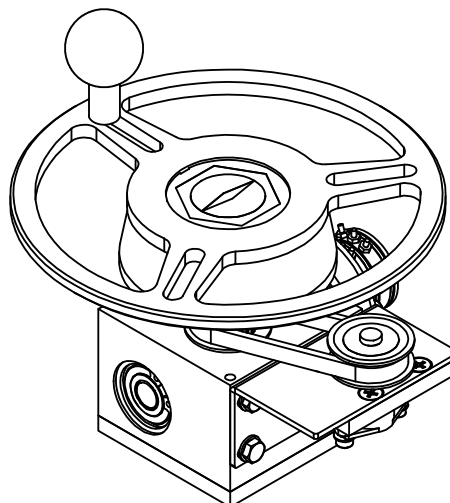
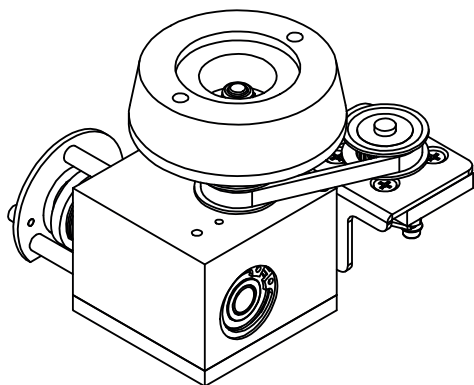
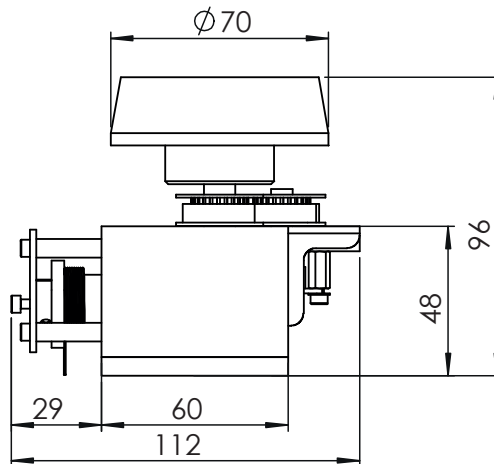
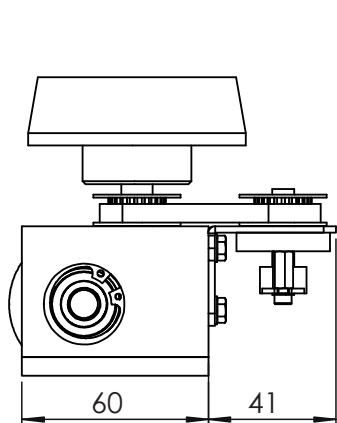


Abb.: mit Lenkaufsatz

Blickrichtung ↑

