

SV0 Steuerstand

Mit Klappsitz optimal für schmale Kabinen.



SV0 Steuerstände und Steuerstandshälften zur Steuerung von Maschinen und Krananlagen.

Die nicht drehbaren Steuerstände SV0 besitzen grundsätzlich eine stabile, aus Metall gefertigte Brücke. Diese wird direkt auf dem Kabinenboden befestigt und dient als Träger der Seitenpulte und des Sitzes. Für die Seitenpulte sind unterschiedliche Pultformen auswählbar, entweder Pulte mit Säule oder Seitenpulte mit großem Einbauraum

und seitlich abnehmbaren Deckeln.

Abhängig von der Breite der Brücke sind unterschiedliche Sitze kombinierbar. Die seitlich umklappbaren Sitze der KS-Baureihe sind optimal für schmale Kabinen, sie bieten dem Maschinenbediener einen sicheren Zugang zu seinem Arbeitsplatz zwischen geklapptem Sitz und Seitenpult. Optional stehen auf der Brücke fest montierte Komfortsitze für lange Arbeitstage zur Verfügung.

SV0 Steuerstandshälften

Optimal für enge Kabinen.



Wir liefern Steuerstandshälften SV0 einzeln oder als Paar, sie werden direkt, ohne Brücke, auf den Kabinenboden geschraubt. Damit ist eine optimale räumliche Anpassung an die Einsatzumgebung möglich. Die Pulte sind in Kunststoff oder Metall verfügbar, der Standfuß wird aus Metall gefertigt und grau pulverbeschichtet.

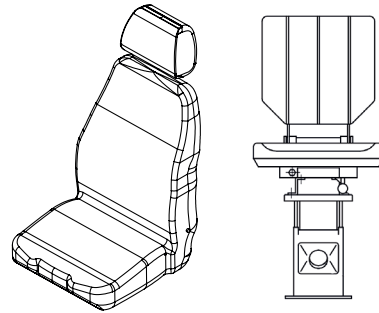
Grundsätzlich besitzen die Pulte einen klappbaren Deckel mit Ver-

schluss und bieten im Deckel die Möglichkeit des Einbaus von Joysticks und Befehlsgeräten. Im Pult sind Reihenklammen und Elektronikgruppen einbaubar.

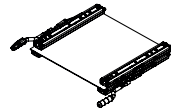
Die stabilen und soliden Konstruktionen gewährleisten eine lange Einsatzdauer unter rauen Einsatzbedingungen in den unterschiedlichsten Anwendungen.

Aufbau:**Sitzoberteile/Sitze**

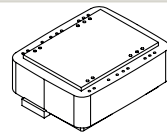
Blatt Si-S722
Si-S700
Si-KS

**Sitzlängsverstellungen**

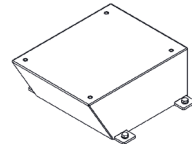
Blatt S-SV0-5/7

**Federungen**

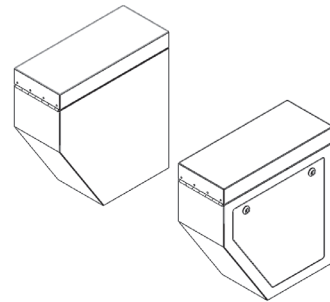
Blatt S-SV0-5/7

**Unterbau für Federung**

Blatt S-SV0-5/7

**Seitenpulte/Steuerstandshälften**

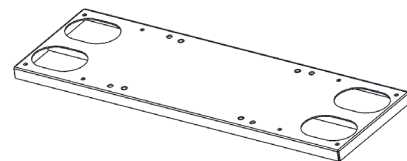
Blatt S-SV0-4/7 / S-SV0-6/7

**Armstützen**



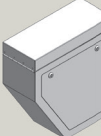
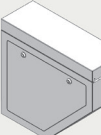
Blatt S-SV0-7/7

**Brücke**

Blatt S-SV0-5/7

**Steuerstände****Seitenpulte****Gemeinsame Merkmale:**

- für Aufbau auf eine Brücke
- Seitenpulte mit:
 - Farbgebung grau, Metallteile pulverbeschichtet
 - Aufklappbarem Deckel
 - Scharniere
 - Verschluss bzw. Verschlusslaschen
 - Dichtung zwischen Ober- und Unterteil
 - Ohne An- und Einbauten
 - Ohne Bohrungen, Ausschnitte in den Pultdeckeln

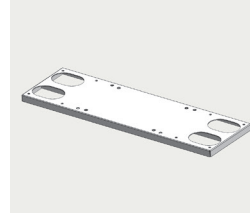
Pultform	Ausführung	Seitenpulte (BxLxH)	Abbildung
K	Seitenpulte mit Säule für Aufbau auf Brücke Scharniere hinten	Kunststoff 224 x 430 x 120 mm	
S	Seitenpulte mit Säule für Aufbau auf Brücke Scharniere vorne	Stahlblech pulverbeschichtet 220 x 440 x 120 mm	
GI	Seitenpulte mit abnehmbaren Seitenwänden innen Scharniere vorne	Stahlblech pulverbeschichtet 210 x 500 x 542 mm	
GA	Seitenpulte mit abnehmbaren Seitenwänden außen Scharniere vorne	Stahlblech pulverbeschichtet 210 x 500 x 542 mm	

Steuerstände

Brücke

Gemeinsame Merkmale:

- für Aufbau von Seitenpulten (siehe S-SV0-4/7)
- Metall
- Pulverbeschichtet grau
- Öffnungen für Kabelführung
- Montagebohrungen für Bodenbefestigung



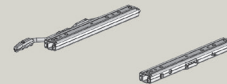
Version Brücke	Abmessungen (BxTxH)	Passend für Pultform	Passend für Sitz, Sitzoberteil
B826	826 x 300 x 28 mm	K, S	KSxx
B920	920 x 300 x 28 mm	GI	KSxx
B960	960 x 300 x 28 mm	GA	S722, S700

Sitze/Sitzoberteile	Siehe Preisliste	Hinweise	
KSxx	Sitz	Si-KS	Montage auf Brücke
S722	Sitzoberteil	Si-S722	Zusätze für Montage siehe S-SV0-5/7
S700	Sitzoberteil	Si-S700	Zusätze für Montage siehe S-SV0-5/7

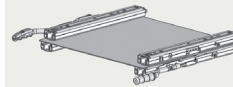
Zusätze für Montage Sitzoberteil S722, S700 auf Brücke:

Sitzlängsverstellungen:

Einfache Sitzlängsverstellung
Schienenpaar SM11618-L für Längsverstellung von Sitzoberteil bezüglich Sitzunterbau

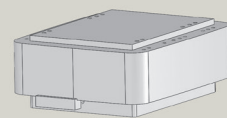


Doppelte Sitzlängsverstellung
Einheit bestehend aus 2 Satz Längsverstellschienen montiert auf einer Zwischenplatte.

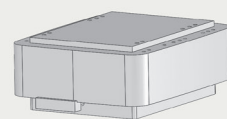


Federungen mechanisch:

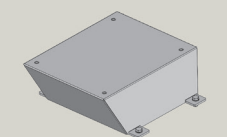
F
Mechanische Federung mit 4-stufiger Höhenverstellung
passend für Sitz S722



F85
Mechanische Federung mit 3-stufiger Höhenverstellung
passend für Sitz S700



Unterbau für Federung
für Anpassung Sitzhöhe
Metall, pulverbeschichtet



Steuerstandshälften

Bestehend aus:

- Rechteckigem Standfuß mit Flanschplatte für Bodenmontage
- Rechteckigen Pulten:
 - Gesamthöhe ca. 575 mm (Oberkante Deckel)
 - Farbgebung grau, Metallteile pulverbeschichtet
 - Aufklappbarem Deckel
 - Scharniere
 - Verschluss bzw. Verschlusslaschen
 - Dichtung zwischen Ober- und Unterteil
 - Ohne An- und Einbauten
 - Ohne Bohrungen, Ausschnitte in den Pultdeckeln

Steuerstandshälfte	Ausführung	Pulte (BxLxH)	Abbildung
SV0NK	Links Scharniere hinten	Kunststoff 224 x 430 x 120 mm	
SV0UK	Rechts Scharniere hinten	Kunststoff 224 x 430 x 120 mm	
SV0NS	Links Scharniere vorne	Stahlblech pulverbeschichtet 220 x 440 x 120 mm	
SV0US	Rechts Scharniere vorne	Stahlblech pulverbeschichtet 220 x 440 x 120 mm	

Hinweis:

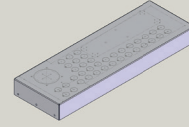
Passende Sitze für Steuerstandshälften siehe Si-KS.

Optionen für Steuerstände und Steuerstandshälften

Bohrungen, Ausschnitte in den Pultdeckeln, inklusive Layouterstellung:

Standard für 2 Seitenpulte: beinhaltet je Deckel: 1 x Bohrung für Joystick, max.
10 x Bohrungen \varnothing 22,5 mm für Befehlsgerät

Komplexes Layout (nicht mit Standard abgedeckt)

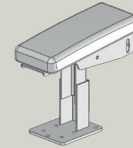


Armstützen für Aufbau auf Seitenpulte:

AS1-18

Armstütze 180 x 80 mm

Höhenverstellbar, längsverstellbar, neigbar



Einbauten:

Befehlsgeräte

Joysticks

Verdrahtung:

Einzelader, max. 1,5 qmm, 2 Klemmstellen, Aderendkennzeichnung beidseitig
(von Joystick auf SPS, SPS in den Seitenpulten, bitte Abmessungen beachten)

Einzelader, max. 1,5 qmm, 2 Klemmstellen Aderendkennzeichnung beidseitig,
1 Klemme (von Joystick auf Klemme, Klemmen in der Brücke bzw. in den
Seitenpulten)