

VCS0

Unser Klassiker.

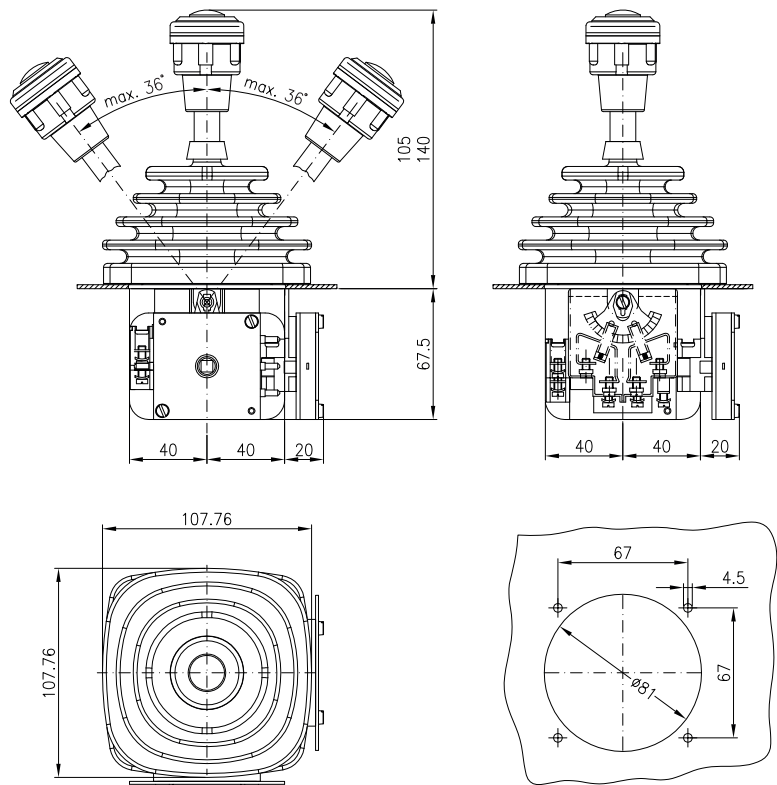
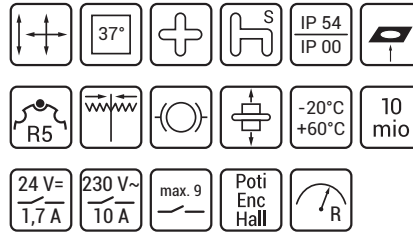


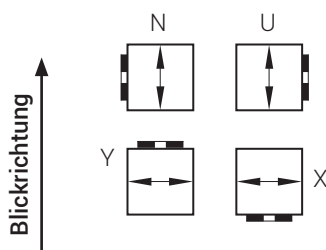
Abbildung:
Gummistulpe mit Halter (S3-Kombination)

Für mittelschwere Anwendungen empfehlen wir diesen jahrzehntelang bewährten Joystick. Der speziell aus kriechstromfestem, wärme- und kältebeständigem Isolierstoff gefertigte Antriebsblock ist Träger aller mechanischen Bauteile und zugleich Berührungsschutz für die elektrisch leitenden Teile. Ein optionaler Null-, Hupen- oder Totmannkontakt wird platzsparend und gleichzeitig geschützt im Antriebsblock integriert. Berührungssichere Doppelkontaktelemente für maximal 250 V und 10 A werden intelligent formschlüssig verrastet und zusätzlich gesichert am Antriebsblock angeflanscht. Ein Austausch der Doppelkontaktelemente und der Nockenscheiben ist durch die originale

Konstruktion sehr einfach. Für eine mechanische Begrenzung oder Führung der Bewegungsrichtung stehen unterschiedliche Kulissenmodule zur Verfügung. Standard- und auch Sonderschaltungen sind durch die Verwendung von bis zu vier Doppelkontaktelementen je Achse realisierbar. Potentiometer und Encoder können durch die Verwendung einer einfach einschiebbaren Kupplung oder direkt anstelle eines Doppelkontaktelementes formschlüssig angedockt werden. Neben vielfachen Anwendungen im Sondergerätebereich findet dieser Joystick standardmäßig Verwendung bei Kranen, Steuerständen und auf Grund seines geringen Gewichtes in tragbaren Steuerpulten.

Antrieb E

Anordnung U, N, X, Y

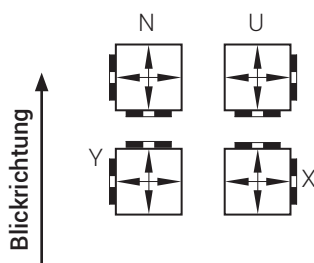


VCS0 S3 - - AK E

U
N
X
Y

Antrieb V

Anordnung U, N, X, Y



VCS0 S3 - - AK V

U
N
X
Y

Projektierungshinweise:

Fehlt die Angabe der Anordnung, wird Anordnung U geliefert.

Die Ausrichtung der Griffe erfolgt grundsätzlich in Blickrichtung.
Die Blickrichtung wird durch den Antrieb und die Anordnung festgelegt.

Legende:



Anbaurichtung Potentiometer/Geber

Grundausführung mit Doppelkontaktelementen

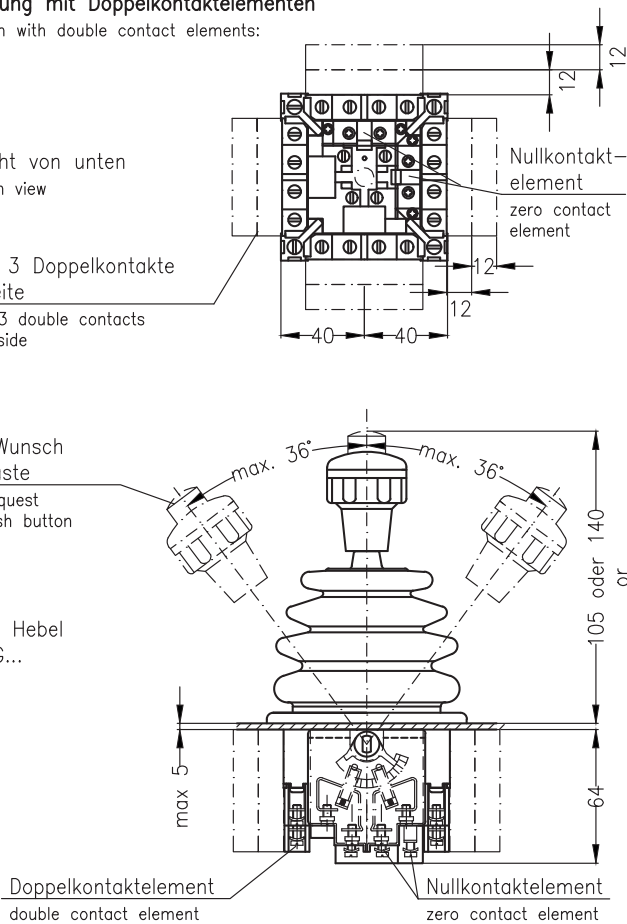
standard version with double contact elements:

Ansicht von unten
bottom view

max. 3 Doppelkontakte
je Seite
max. 3 double contacts
each side

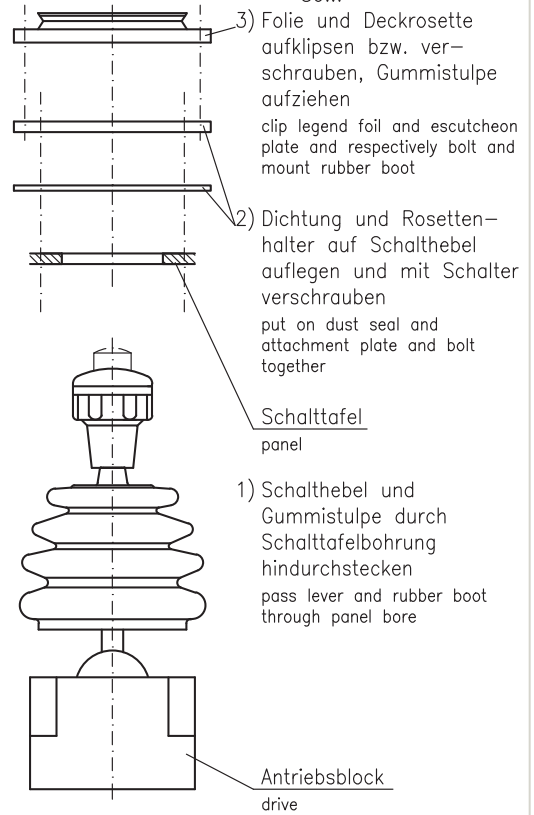
Auf Wunsch
H-Taste
on request
H-push button

Weitere
Einbauten im Hebel
siehe Seite G...
additional
see sheet G...



Montageanleitung Ausführung 96...

assembly instructions: version 96...
72...
S...
S0...



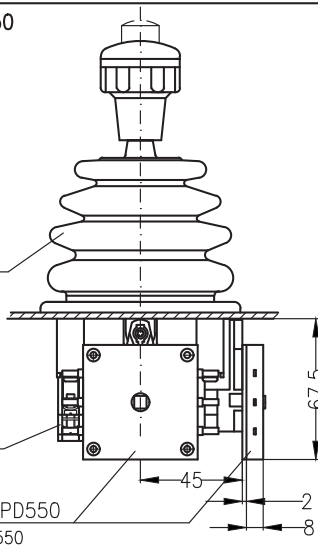
Ausführung mit Potentiometer PD550

version with attached potentiometer PD550

Gummistulpe V041N
rubber boot V041N

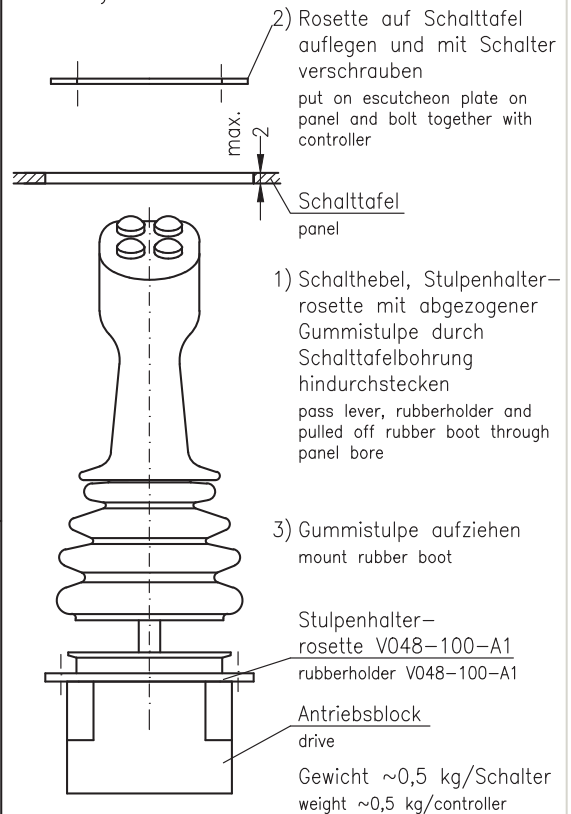
Doppelkontaktelement
double contact element

Potentiometer PD550
potentiometer PD550



Montageanleitung Ausführung S1...

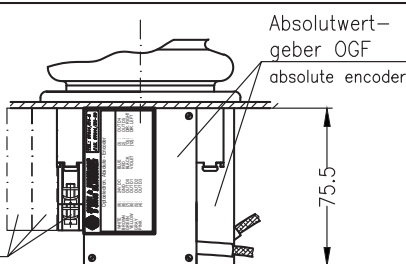
assembly instructions: version



Ausführung mit optoelektronischem Absolutwertgeber

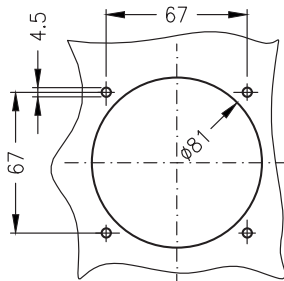
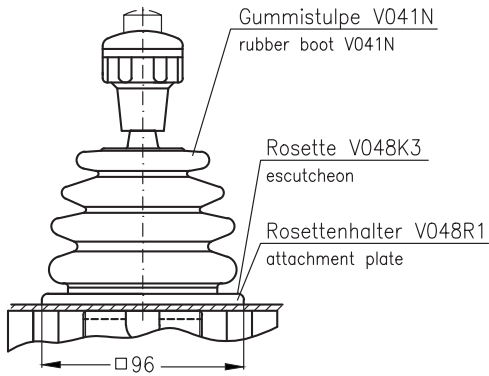
siehe Blatt TI-Encoder-4 bis -6
version with optoelectrical
absolute encoder according
see sheet TI-Encoder-4 till -6

max. 3 Doppelkontaktelemente
max. 3 double contact elements



Ausführung VCS0 96...

mit transparenter Kunststoff-Rosette 96x96 und Beschriftungsfolie
with transparent escutcheon plate 96x96 and inscription foil



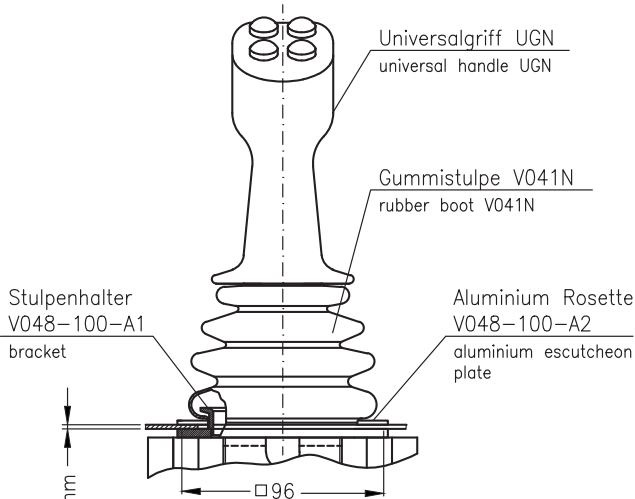
Befestigungsbohrung
mounting holes

Hinweis:

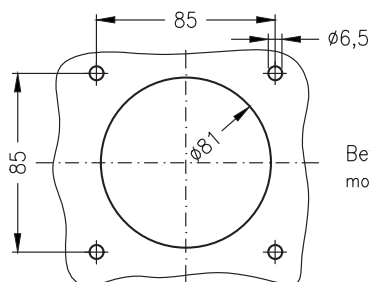
Auf Wunsch mit geschraubter schwarzer Aluminiumrosette 96x96
On request with screwed black aluminium escutcheon plate 96x96

Ausführung VCS0 S1...

mit Stulpenhalterrosette S1
with bracket for rubber boot + escutcheon plate



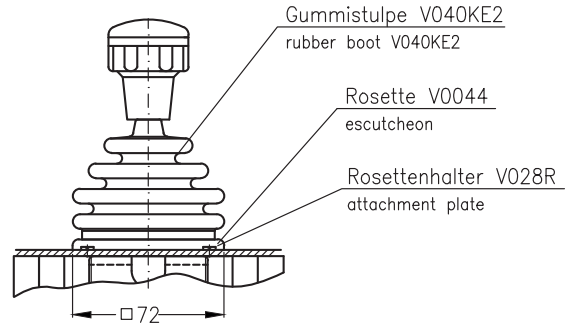
max. 2 mm



Befestigungsbohrung
mounting holes

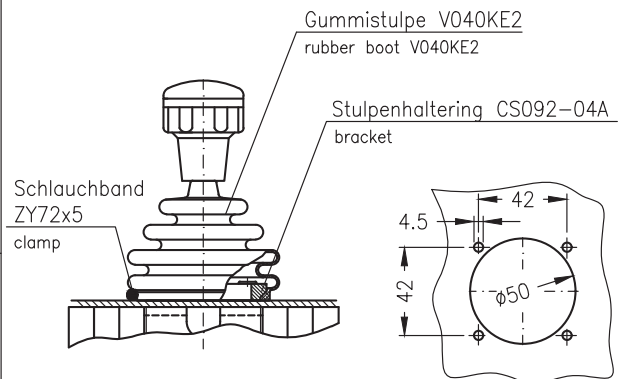
Ausführung VCS0 72...

mit Aluminium Rosette schwarz 72x72, nicht beschriftbar
with aluminium escutcheon plate black 72x72, not inscribable



Ausführung VCS0 S0...

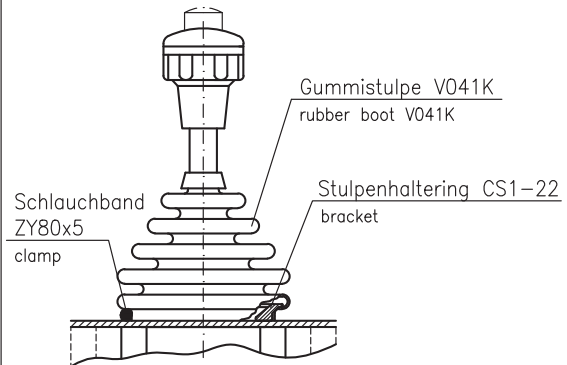
mit Stulpenhalterung S0
with bracket for rubber boot



Befestigungsbohrung
mounting holes for

Ausführung VCS0 S...

mit Stulpenhalterung S
with bracket for rubber boot

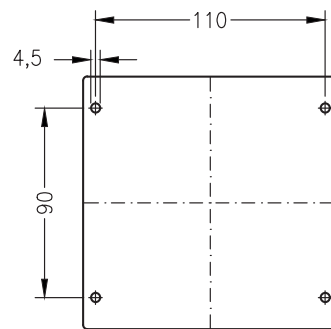
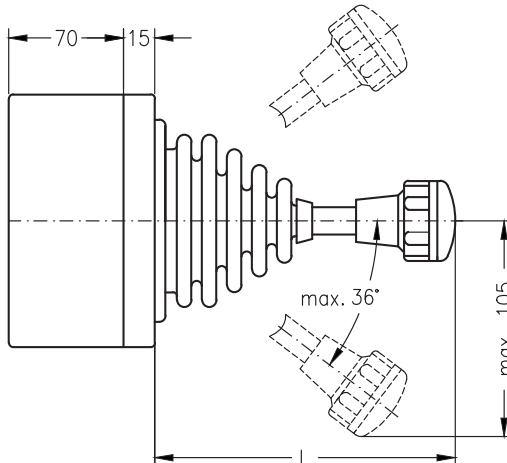
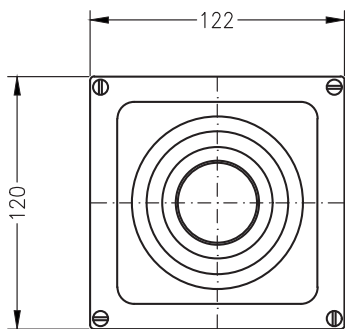


Gewicht ~0,5kg/Schalter
weight ~0,5kg/controller

Typ CS0-M1

M0- M1

Material: PC grau
material: PC grey



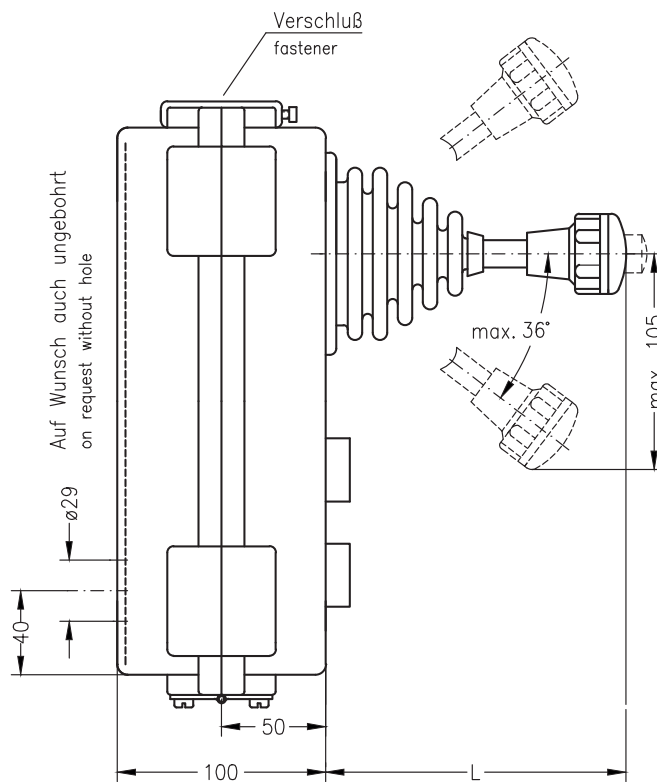
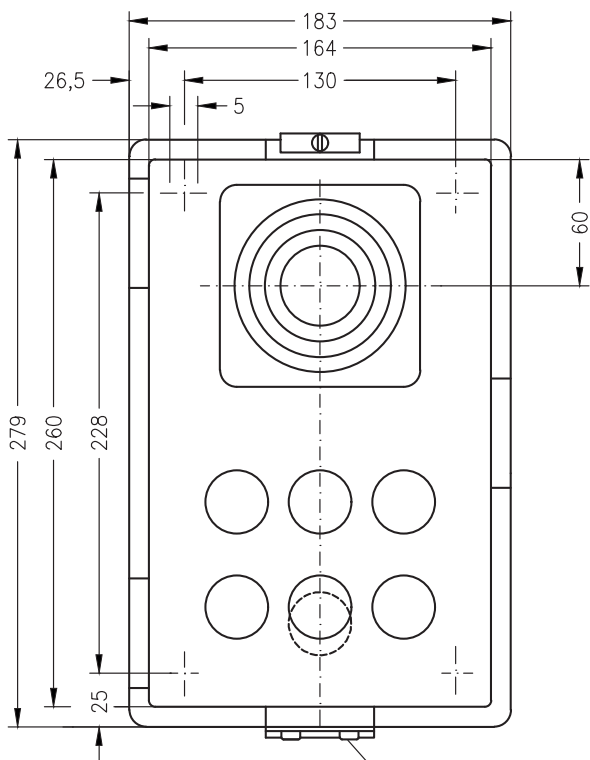
Gewicht ca. 0,8 kg
weight app. 0.8 kg

Hebellänge L= VCS0 105 mm oder 140 mm
shaft length M0 67 mm bzw. 80 mm mit HD

Typ CS0-M3

M0- M3

Material: PA 6 gelb
material: PA 6 yellow



Gewicht ca. 1,2 kg
weight app. 1.2 kg

Hebellänge L= VCS0 105 mm oder 140 mm
shaft length M0 67 mm bzw. 80 mm mit HD