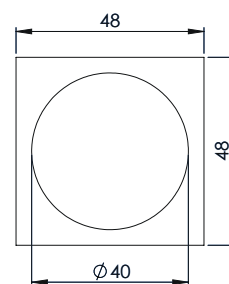
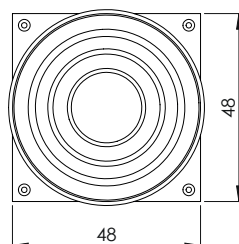
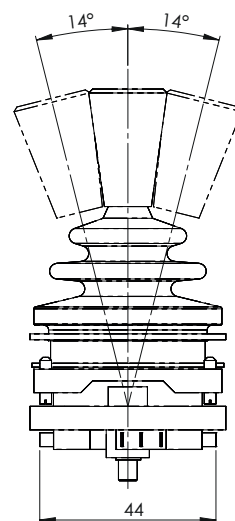
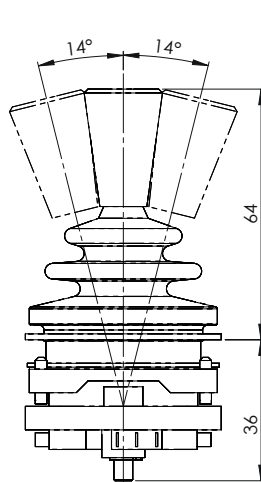
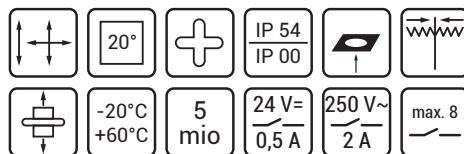


# MON-WK

Kleine Einbautiefe.



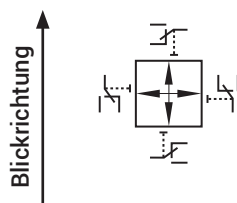
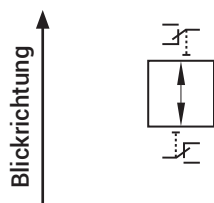
Der Joystick MON-WK ist aufgrund seiner kleinen Abmessungen prädestiniert für den Einbau in Gehäuse mit begrenzter Einbautiefe. Er ist, trotz seiner kompakten Bauweise, als 1- oder 2-achsige Version mit Selbstrückgang lieferbar. Sein Grundkörper, gefertigt aus widerstandsfähigem Kunststoff, dient als Träger für die Mikroschalter mit Schnappschaltercharakteristik und Wechslerkontakt. Der hohle Griffstängel, aus Stabilitätsgründen aus Metall gefertigt, erlaubt den Auf-

bau eines Griffes mit Drucktaste. Für Applikationen mit speziellen Schaltfunktionen kann der Joystick mit einer Kreuz- oder Sonderkurse ausgestattet werden.

Als Steuerschalter für Hilfsfunktionen ist er aufgrund seines geringen Gewichtes sowohl für den Einbau in tragbaren Pulten wie auch in feststehenden Bedienständen bestens geeignet.

## Antrieb E

## Antrieb V



MON 5 ER WK

MON 5 VR WK.WK

Lieferumfang,  
Typenschlüssel**Lieferumfang bei MON-WK:**

- Griff G49 (ohne Einbauten)
- Gummistulpe 50 mm
- Rückzug
- Mikroschalter mit Lötanschluss

**Griffe:**

Einbauten im Griff

siehe G-M054

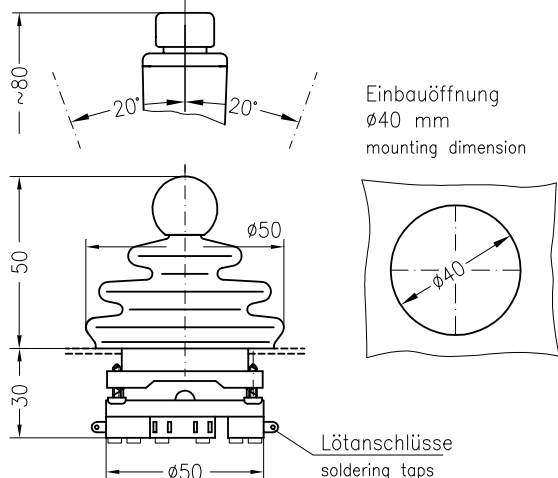
- Kreuzkulissee KK
- mechanische Nullstellungsverriegelung Z
- Kugelgriff KG
- Verdrahtung auf Anschlussleitung oder Stecker

**Typenschlüssel:**

G49  
HDS  
MON 5 KK V R HDU Z WK.WK

Bauform	MON	5	KK	V	R	HDU	Z	WK.WK
Gummistulpe 50 mm								
Kreuzkulissee								
Antrieb								
Selbstrückgang								
Griff (mit bzw. ohne Einbauten)								
mechanische Nullstellungsverriegelung								
Schaltung in Blickrichtung								
Schaltung in Querrichtung								

1-0-1 Stellungen mit Selbstrückgang  
1-0-1 steps with spring return



Silberkontakt mit Goldauflage  
silver contact, gold plated

Ohmsche Last  
ohmic value

250 V ~ AC 2 A  
24 V = DC 1 A

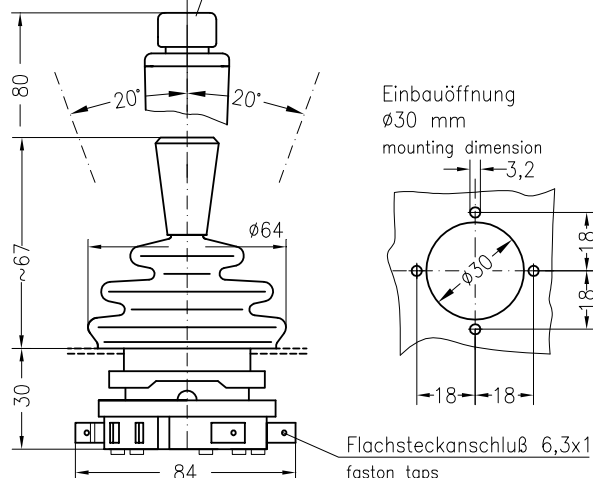
Mikroschalter 1S, 10  
microswitch 1NO, 1NC  
**MON5ER(HD)OS**

Silberkontakt  
silver contact

Mikroschalter 1 Wechsler  
microswitch 1change over contact  
**MON5ER(HD)WK**

**MON5VR(HD)OS OS****MON5VR(HD)WK WK**

evtl. mit Taste  
push button in handle on request



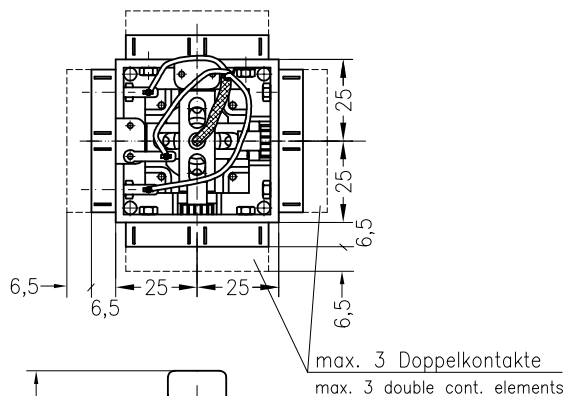
Ohmsche Last  
ohmic value

250 V ~ AC 6 A  
24 V = DC 1 A

Silberkontakt  
silver contact

ind. 250 V ~ 3 A  
cos.  $\phi$  = 0,7  $\Phi$

Mikroschalter 1 Wechsler  
microswitch 1change over contact

**MON6ER(HD)WK****MON6VR(HD)W W**

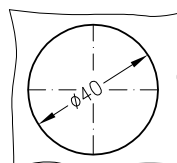
max. 5-0-5 Stellungen  
mit oder ohne Selbstrückgang  
5-0-5 steps

zwangsbetätigte Tastkontakte mit  
Goldauflage oder Silberauflage  
force actuated goldcontacts or  
silvercontacts

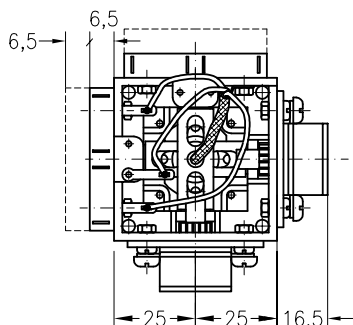
Typ

**GMON6E...**  
**SMON6E...****GMON6V...**  
**SMON6V...**

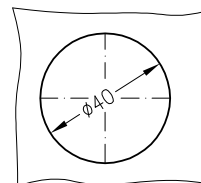
Gewicht ~ 0,1 kg  
weight ~ 0,1 kg



Einbauöffnung  
40 mm  
mounting dimension

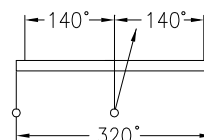


Einbauöffnung  
 $\varnothing 40$  mm  
 mounting dimension



evtl. mit Impedanzwandler 4–20 mA  
 potentiometer – conductiv plastic

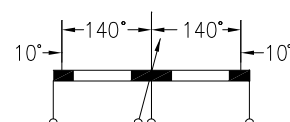
Potentiometer ohne Mittelanzapfung  
 potentiometer without centre tap



Leitplastik  
 conductiv plastic  
 1 kOhm Typ : B1  
 5 kOhm : B5  
 10 kOhm : B10

Achtung Schleiferbelastung max. 1 mA  
 warning: wiper current max. 1 mA

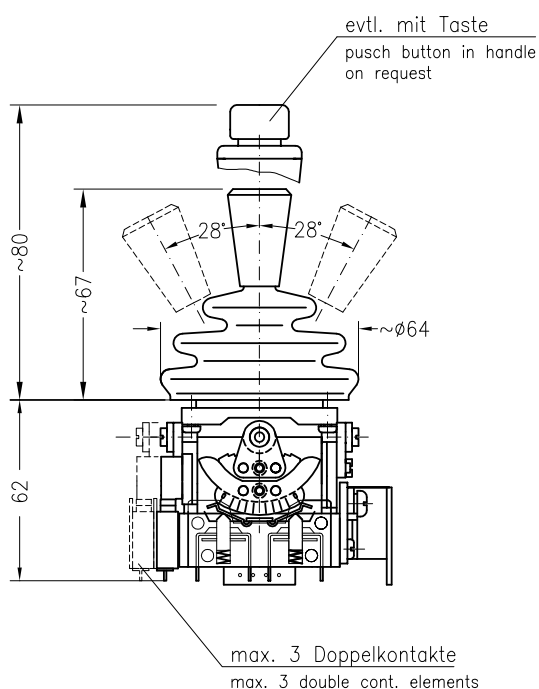
Potentiometer mit Mittelanzapfung und  
 Kurzschlußstrecken  
 potentiometer with centre tap and short circuit path



Leitplastik  
 conductiv plastic  
 5–0–5 kOhm Typ: B55  
 10–0–10 kOhm Typ: B1010

Achtung: Schleiferbelastung max. 1 mA  
 warning: wiper current max. 1 mA

Drahtgewickelte Potentiometer – 2 Watt  
 potentiometer wire wound – 2 Watt  
 PD 200 1–0–1 kOhm  
 5–0–5 kOhm  
 10–0–10 kOhm



Typ: SMON6ER--B  
 GMON6ER--B

Gewicht: 0,16 kg  
 weight: 0,16 kg

Schaltung  
 circuit

Potentiometertyp  
 potentiometertype



SMON6VR--B--B--  
 GMON6VR--B--B--

Gewicht: 0,2 kg  
 weight: 0,2 kg

Andere Potentiometer und Ohmwerte,  
 bzw. Spannungs- oder Stromausgang  
 auf Anfrage  
 other potentiometer or ohmic value  
 on request