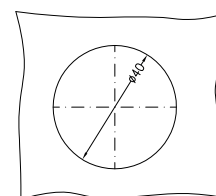
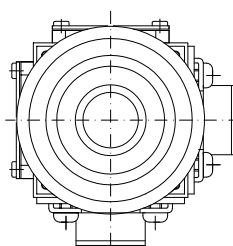
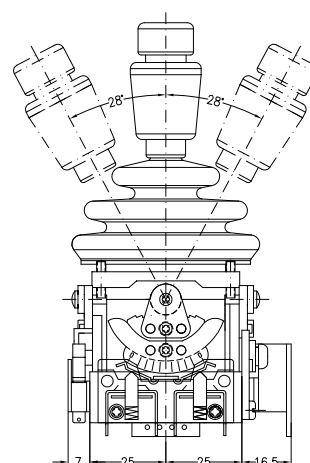
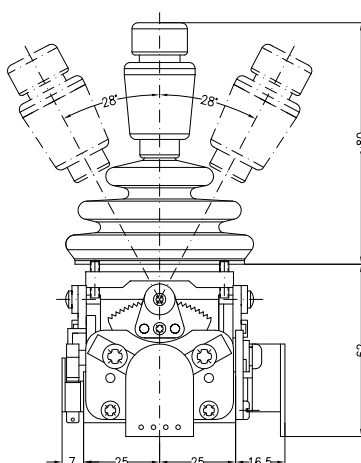
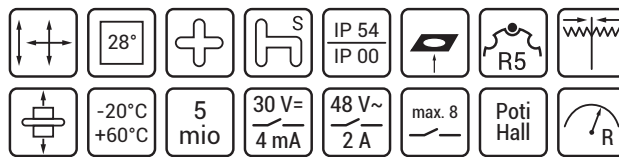


MON

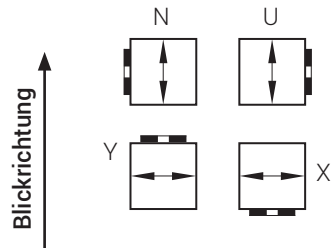
Klein, robust und zuverlässig.



Der Joystick MON ist für digitale Anwendungen mit maximal 5-0-5 Stufen bzw. für analoge Anwendungen mit Potentiometern konzipiert. An den Antriebsblock, der aus widerstandsfähigem PA6 GF30 Kunststoff gefertigt wird, werden in modularer Bauweise Doppelkontakte, Mikroschalter oder analoge Sensoren angebaut. Beständigkeit gegen Ozon, UV-Strahlung, Öl und Seeklima ist natürlich obligatorisch. Trotz sehr geringer Einbautiefe sind sowohl Einfachantrieb als auch Verbundantrieb, alle mit Selbstrückgang, realisierbar. Der für Kleinspannung entwickelte Joystick kann durch Anbau von Mikroschaltern auch

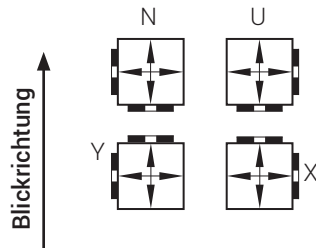
für Betriebsspannungen von bis zu 230 VAC eingesetzt werden. Der hohle Griffstängel wurde aus Stabilitätsgründen in Metall ausgeführt und ermöglicht dadurch auch den Einbau einer Drucktaste im Griff. Bei Potentiometeranbau beträgt der Hebelausschlag 28°. Der Einbau von Kreuzkulisser oder Sonderkulissern ermöglicht spezielle Schaltfunktionen. Wegen seines geringen Gewichtes und kleinen Abmessungen ist der Joystick prädestiniert für den Einbau in tragbaren Pulten und als Steuerschalter für Hilfsfunktionen.

Antrieb E
Anordnung N, U, Y, X



S
G MON 5 6 E Y
U
X
N R

Antrieb V
Anordnung N, U, Y, X



S
G MON 5 6 V Y
U
X
N R

Hinweis: Fehlt die Angabe der Anordnung, wird Anordnung U geliefert.

Legende:



Anbaurichtung Potentiometer

Lieferumfang,
Typenschlüssel

Lieferumfang bei MON:

- Standardgriff G49 (ohne Einbauten)
- Gummistulpe 50 mm oder 60 mm
- Rückzug

Griffe, Anbauten:

Einbauten im Griff
Potentiometer, Hall
Schaltungen

siehe G-M054
 siehe E-Electronic-...
 siehe TI-S-6

- Schaltungen
- Kreuzkulisserie KK
- Sonderkulisserie SK
- mechanische Nullstellungsverriegelung Z
- Verdrahtung auf Anschlussleitung oder Stecker

Typenschlüssel:

S 5 E Y G49
G MON 6 KK V X R HDU Z 9P1.8P1 + B55.B1010

Silber-(S)/Goldkontakt (G)

Bauform

Gummistulpe 50, 60 mm

Kreuzkulisle

Antrieb

Anordnung

Selbststrückgang

Griff (ohne bzw. mit Einbauten)

mechanische Nullstellungsverriegelung

Schaltung in Blickrichtung

Schaltung in Querrichtung

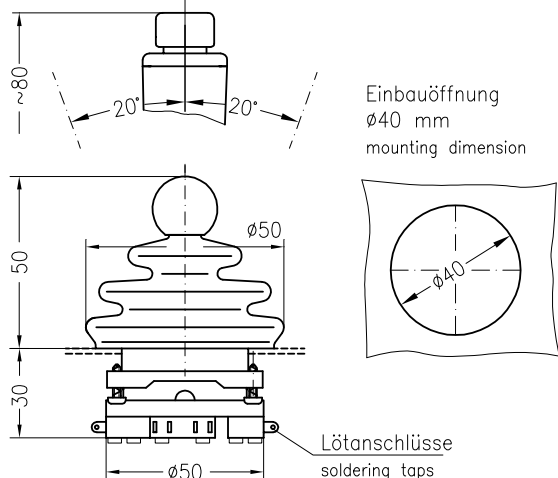
Potentiometer in Blickrichtung

Potentiometer in Querrichtung

Hinweise:

- Gummistulpe Ø 50 mm nur bis max. 2-0-2 Schaltstellungen
- Kontaktbelastung mit Goldkontakten: max. 30 VDC 4 mA
- Kontaktbelastung mit Silberkontakten: max. 48 VAC 2 A
- Ausführung für 230 VAC auf Anfrage

1-0-1 Stellungen mit Selbstrückgang
1-0-1 steps with spring return



Silberkontakt mit Goldauflage
silver contact, gold plated

Ohmsche Last
ohmic value

250 V ~ AC 2 A
24 V = DC 1 A

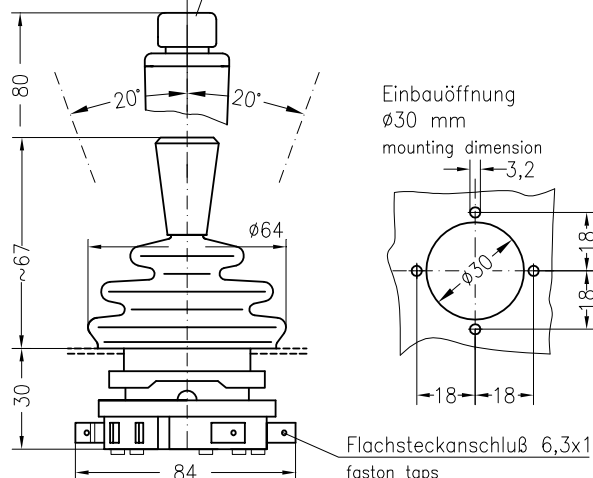
Mikroschalter 1S, 10
microswitch 1NO, 1NC
MON5ER(HD)OS

Silberkontakt
silver contact

Mikroschalter 1 Wechsler
microswitch 1change over contact
MON5ER(HD)WK

**MON5VR(HD)OS OS****MON5VR(HD)WK WK**

evtl. mit Taste
push button in handle on request



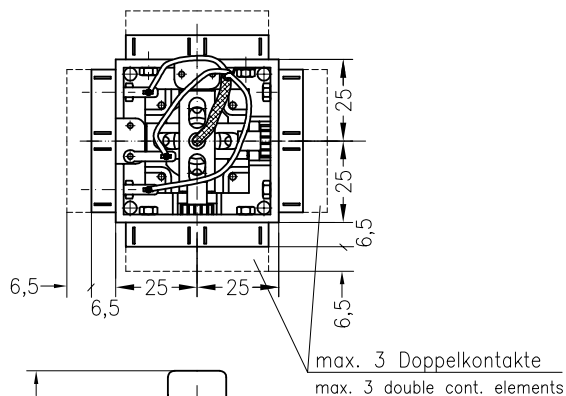
Ohmsche Last
ohmic value

250 V ~ AC 6 A
24 V = DC 1 A

Silberkontakt
silver contact

ind. 250 V ~ 3 A
cos. ϕ = 0,7 Φ

Mikroschalter 1 Wechsler
microswitch 1change over contact

MON6ER(HD)W**MON6VR(HD)W W**

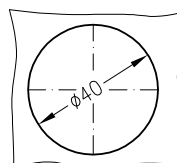
max. 5-0-5 Stellungen
mit oder ohne Selbstrückgang
5-0-5 steps

zwangsbetätigte Tastkontakte mit
Goldauflage oder Silberauflage
force actuated goldcontacts or
silvercontacts

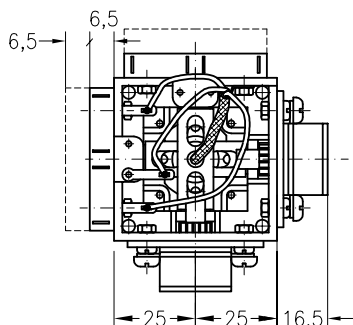
Typ

GMON6E...
SMON6E...**GMON6V...**
SMON6V...

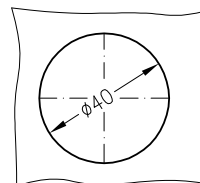
Gewicht ~ 0,1 kg
weight ~ 0,1 kg



Einbauöffnung
40 mm
mounting dimension

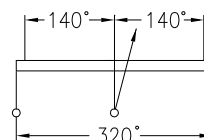


Einbauöffnung
 $\varnothing 40$ mm
 mounting dimension



evtl. mit Impedanzwandler 4–20 mA
 potentiometer – conductiv plastic

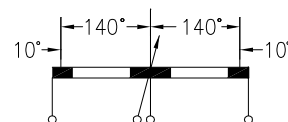
Potentiometer ohne Mittelanzapfung
 potentiometer without centre tap



Leitplastik
 conductiv plastic
 1 kOhm Typ : B1
 5 kOhm : B5
 10 kOhm : B10

Achtung Schleiferbelastung max. 1 mA
 warning: wiper current max. 1 mA

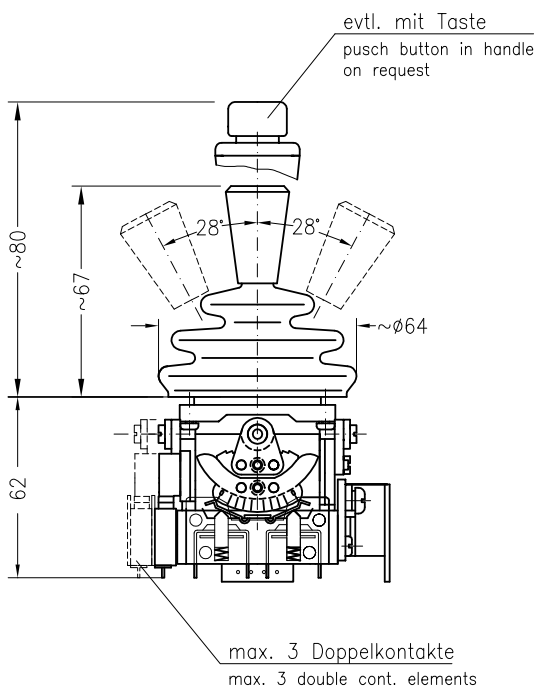
Potentiometer mit Mittelanzapfung und
 Kurzschlußstrecken
 potentiometer with centre tap and short circuit path



Leitplastik
 conductiv plastic
 5–0–5 kOhm Typ: B55
 10–0–10 kOhm Typ: B1010

Achtung: Schleiferbelastung max. 1 mA
 warning: wiper current max. 1 mA

Drahtgewickelte Potentiometer – 2 Watt
 potentiometer wire wound – 2 Watt
 PD 200 1–0–1 kOhm
 5–0–5 kOhm
 10–0–10 kOhm



Typ: SMON6ER--B
 GMON6ER--B

Gewicht: 0,16 kg
 weight: 0,16 kg

Schaltung
 circuit

Potentiometertyp
 potentiometertype



SMON6VR--B--B--
 GMON6VR--B--B--

Gewicht: 0,2 kg
 weight: 0,2 kg

Andere Potentiometer und Ohmwerte,
 bzw. Spannungs- oder Stromausgang
 auf Anfrage
 other potentiometer or ohmic value
 on request